

Váš dopis zn.:
Ze dne:
Naše značka: SPU 182080/2019
Spisová značka: 2RP3699/2017-514205/02

Vyřizuje.: Ing. Jaromír Plecháč
Tel.: 724766717
ID DS: z49per3
E-mail: j.plechac@spucr.cz

Datum: 28. 5. 2019



SPU 182080/2019



000512721485

VEŘEJNÁ VYHLÁŠKA

Oznámení o zahájení řízení ke komplexním pozemkovým úpravám v katastrálním území Huntířov

Státní pozemkový úřad, Krajský pozemkový úřad pro Královéhradecký kraj, Pobočka Trutnov (dále jen „pobočka“) jako věcně a místně příslušný správní orgán podle zákona č. 503/2012Sb., o Státním pozemkovém úřadu a o změně některých souvisejících zákonů, a podle § 19 zákona č. 139/2002 Sb., o pozemkových úpravách a pozemkových úřadech a o změně zákona č. 229/1991 Sb., o úpravě vlastnických vztahů k půdě a jinému zemědělskému majetku, ve znění pozdějších předpisů (dále jen „zákon“)

z a h a j u j e

v souladu s ustanoveními § 6 zákona řízení ke komplexním pozemkovým úpravám v katastrálním území Huntířov.

Toto oznámení se v souladu s ustanovením § 6 odst. 5 zákona vyvěšuje po dobu 15 dnů na úřední desce pobočky a na úřední desce Obecního úřadu ve Vítězné (současně se zveřejňuje i v elektronické podobě). Poslední den této lhůty je dnem zahájení pozemkových úprav.

Komplexní pozemkové úpravy pobočka zahajuje na základě požadavku Obce Vítězná ze dne 5.12.2018 a žádostí dalších vlastníků zemědělských pozemků v k.ú. Huntířov. Součet výměry zemědělských pozemků ze žádostí činí 29 % výměry zemědělských pozemků v k.ú. Huntířov. Důvodem zahájení pozemkových úprav je dále žádost Katastrálního úřadu, Katastrálního pracoviště v Trutnově ze dne 17.5.2019, která se týká požadavku na dořešení parcel, které jsou v k.ú. Huntířov dosud vedeny zjednodušeným způsobem, původem grafický přidělový plán. U těchto parcel se Katastrálnímu úřadu, Katastrálnímu pracovišti

v Trutnově nepodařilo obnovit soubor geodetických a popisných informací. Důvodem je rozdílné měřítko zobrazení grafického přidělového plánu (1:5000) a platné katastrální mapy a stejně tak rozdíly ve výměrách přidělových parcel.

Pozemkovou úpravou bude řešen přístup k zemědělsky využívaným pozemkům, omezení poškozování pozemků vodní erozí, zaplavování pozemků, řešení nesouladů v druzích pozemků mezi stavem evidovaným a skutečností v terénu. Součástí komplexní pozemkové úpravy bude i řešení parcel vedených zjednodušeným způsobem, typem grafický přiděl (nedokončená přidělová řízení).

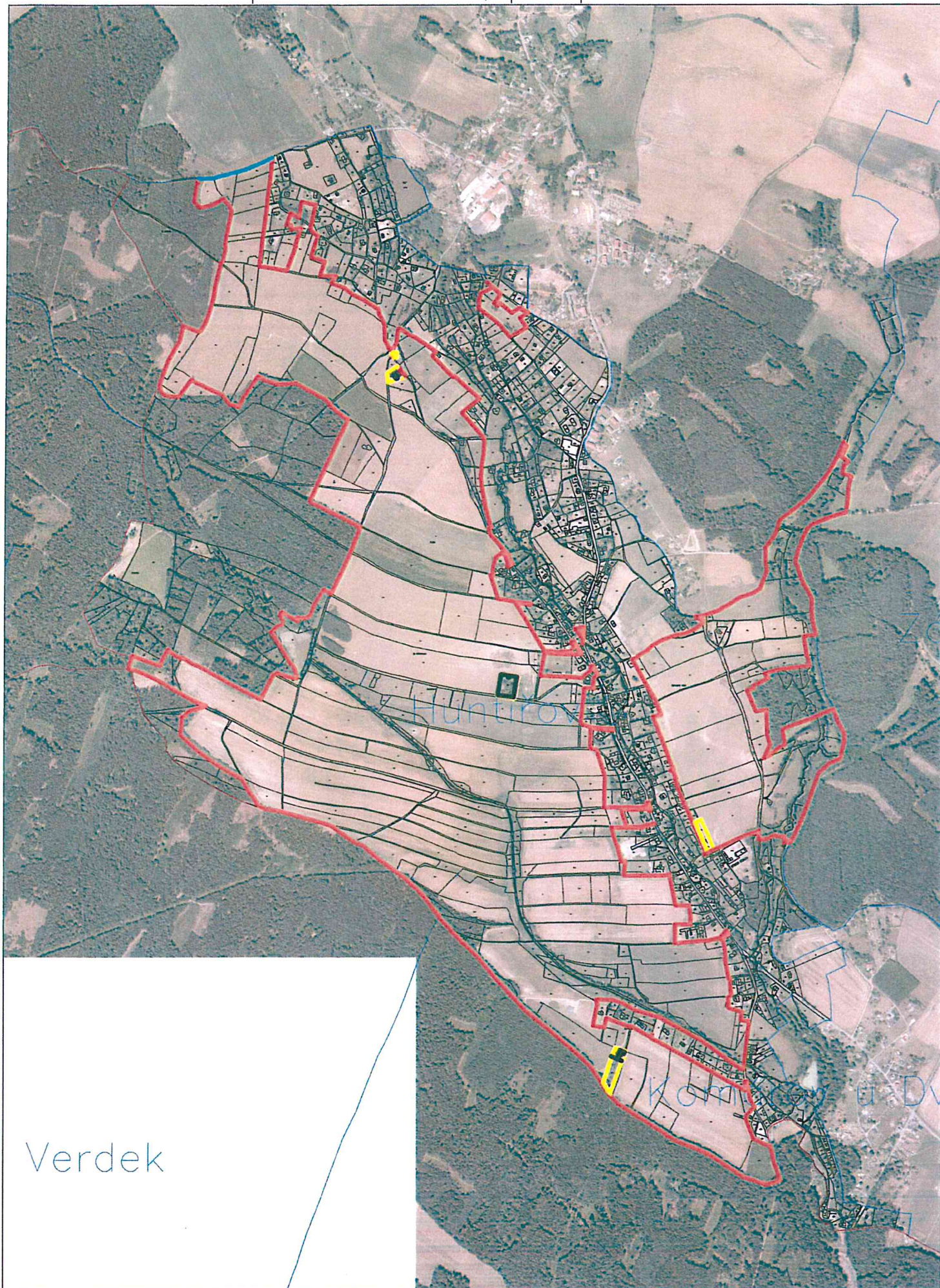
O termínu konání úvodního jednání (§ 7 zákona), na kterém bude provedeno seznámení s účelem, formou a předpokládaným obvodem pozemkových úprav, budou předpokládání účastníci řízení vyrozuměni písemně.

STÁTNÍ POZEMKOVÝ ÚŘAD
Krajský pozemkový úřad pro Královéhradecký kraj
Pobočka Trutnov
Horská 5
541 01 Trutnov

②

Ing. Josef Kutina
vedoucí Pobočky Trutnov
Státní pozemkový úřad

Pozemková úprava Huntířov, předpokládané řeš. území



1:15000